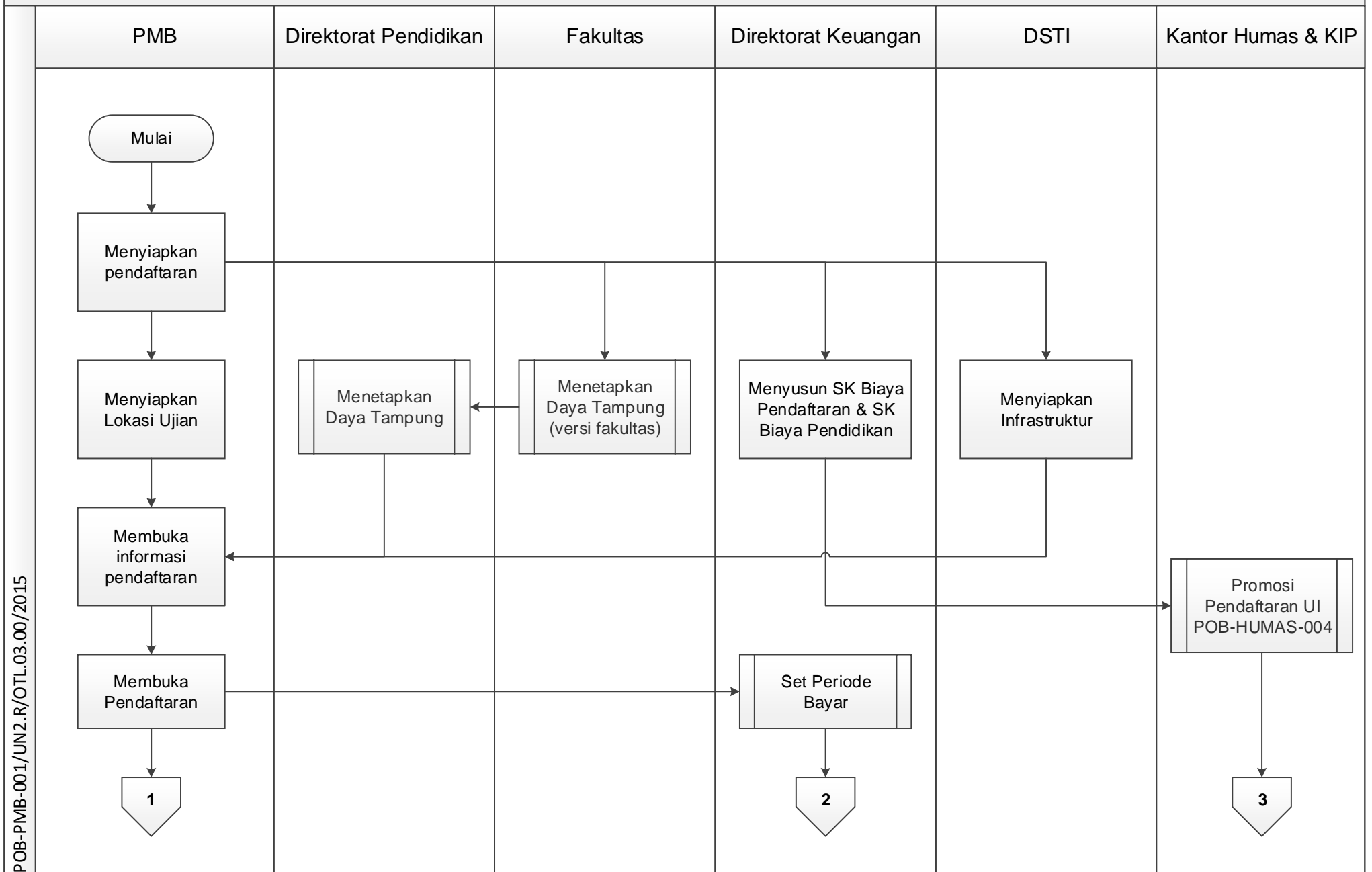


**KANTOR
PENERIMAAN
MAHASISWA BARU**

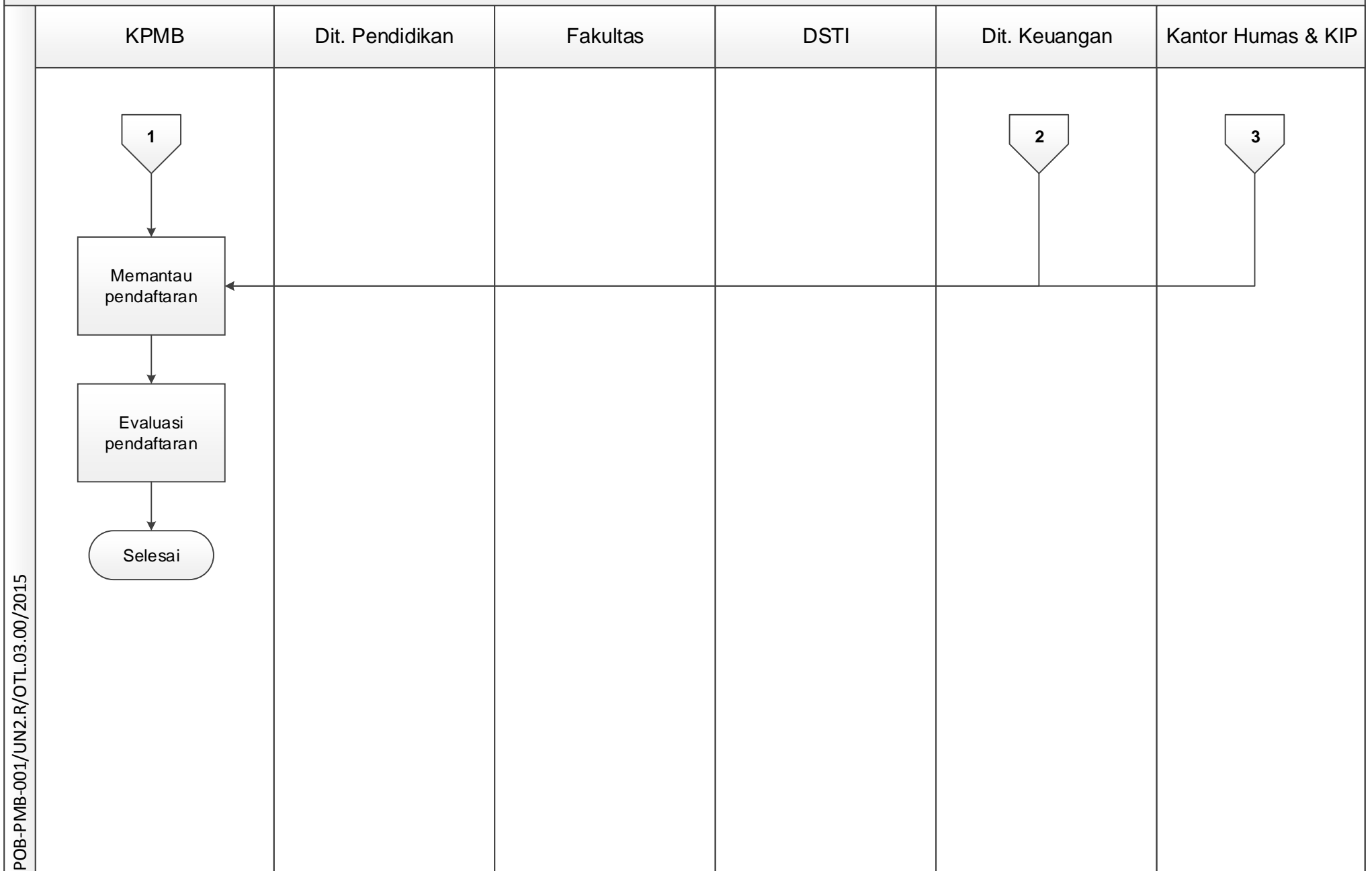
DAFTAR TATA ALUR LAYANAN

NO.	NO. PROSEDUR	JUDUL
1	POB-PMB-001-UN2.R-OTL.03.00-2015	Prosedur Pendaftaran Online Penerimaan Mahasiswa Baru
2	POB-PMB-002-UN2.R-OTL.03.00-2015	Prosedur Pelaksanaan Ujian Mahasiswa Baru
3	POB-PMB-003-UN2.R-OTL.03.00-2015	Prosedur Seleksi Penerimaan Mahasiswa Baru Jalur Undangan
4	POB-PMB-004-UN2.R-OTL.03.00-2015	Prosedur Seleksi dan Pengumuman Hasil Seleksi
5	POB-PMB-005-UN2.R-OTL.03.00-2015	Prosedur Pendaftaran Mahasiswa Asing
6	POB-PMB-006-UN2.R-OTL.03.00-2015	Prosedur Seleksi Penerimaan Mahasiswa Baru Jalur Olimpiade Sains

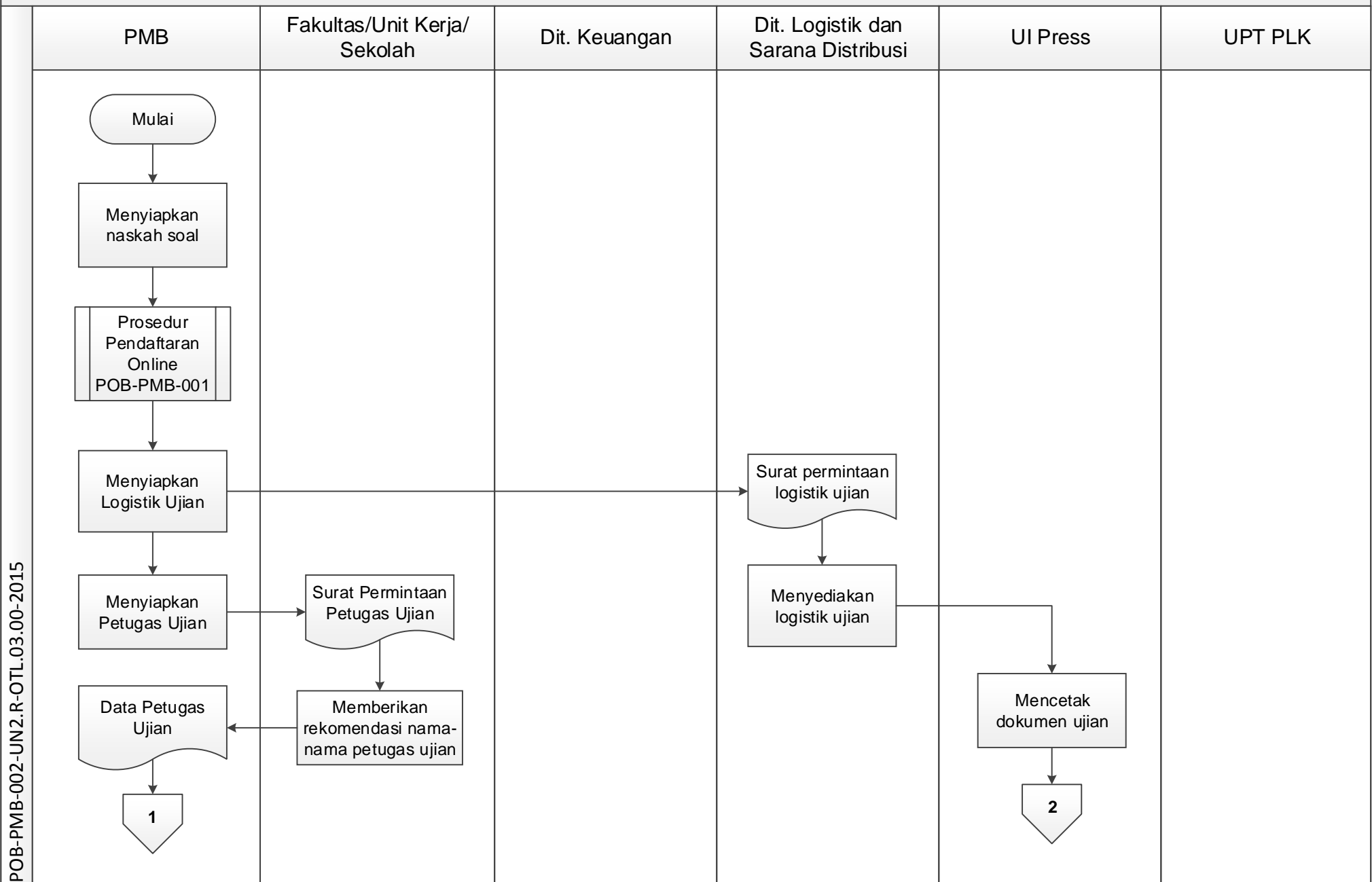
Prosedur Pendaftaran *Online* Penerimaan Mahasiswa Baru



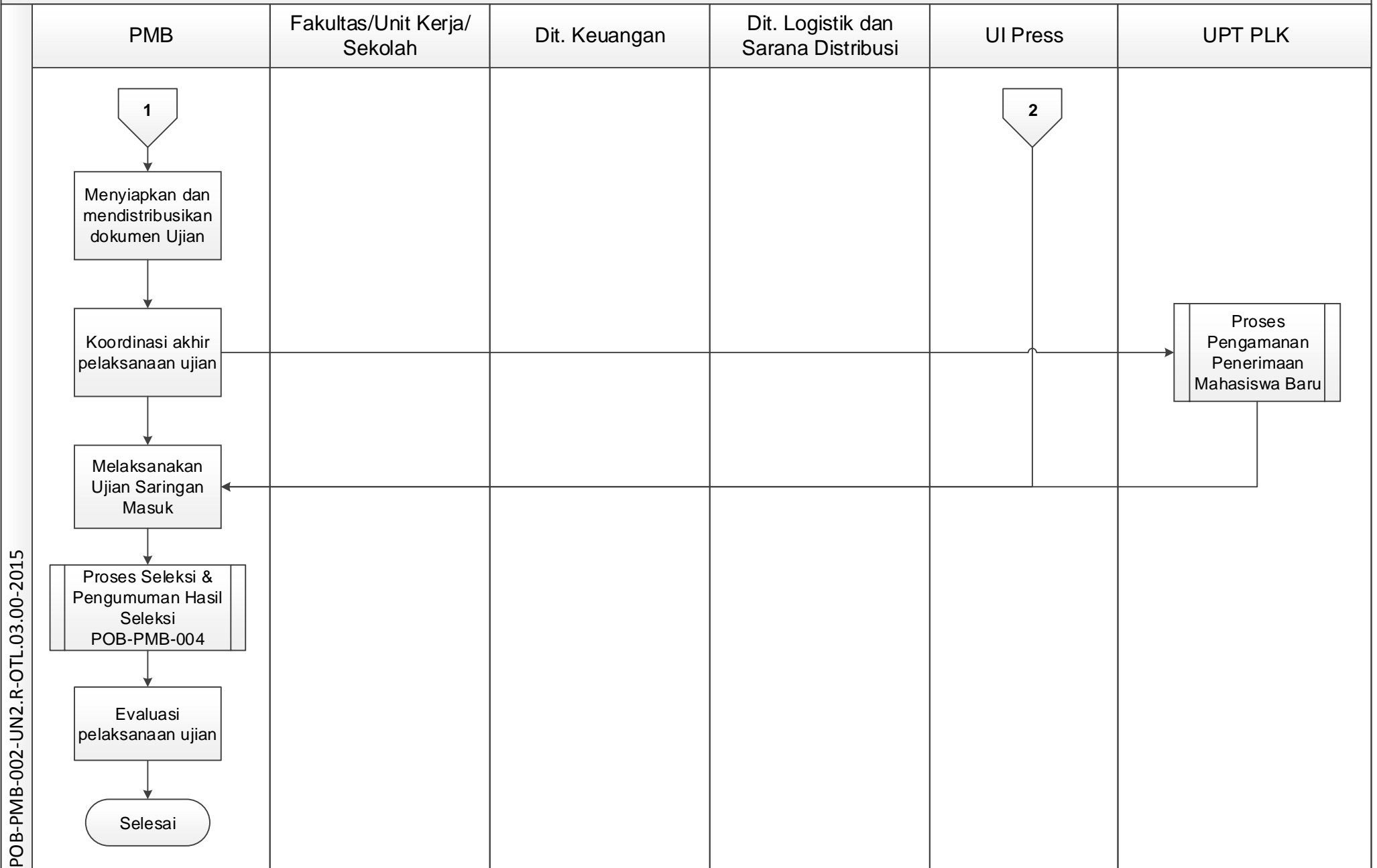
Prosedur Pendaftaran *Online* Penerimaan Mahasiswa Baru



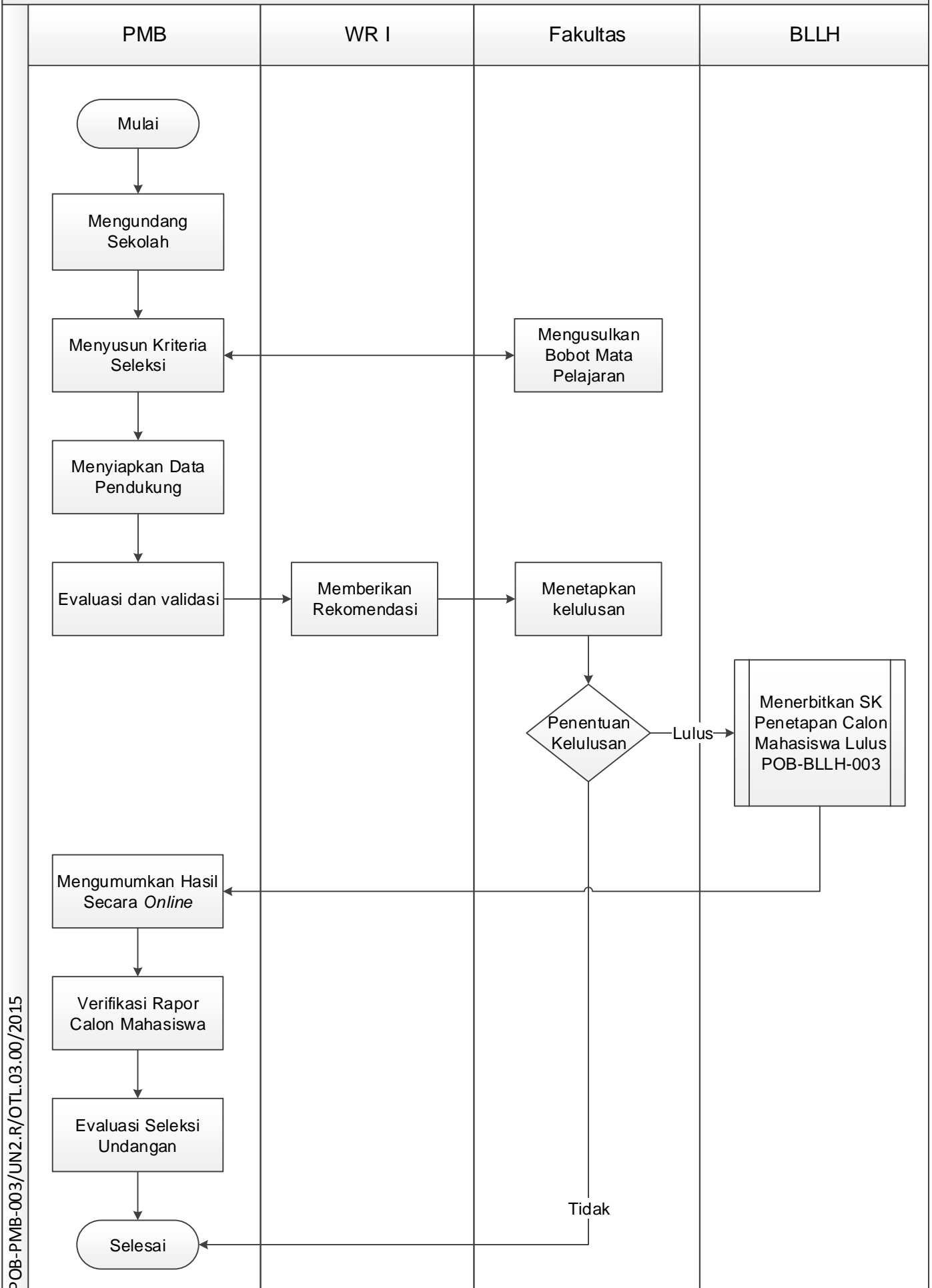
Prosedur Pelaksanaan Ujian Penerimaan Mahasiswa Baru



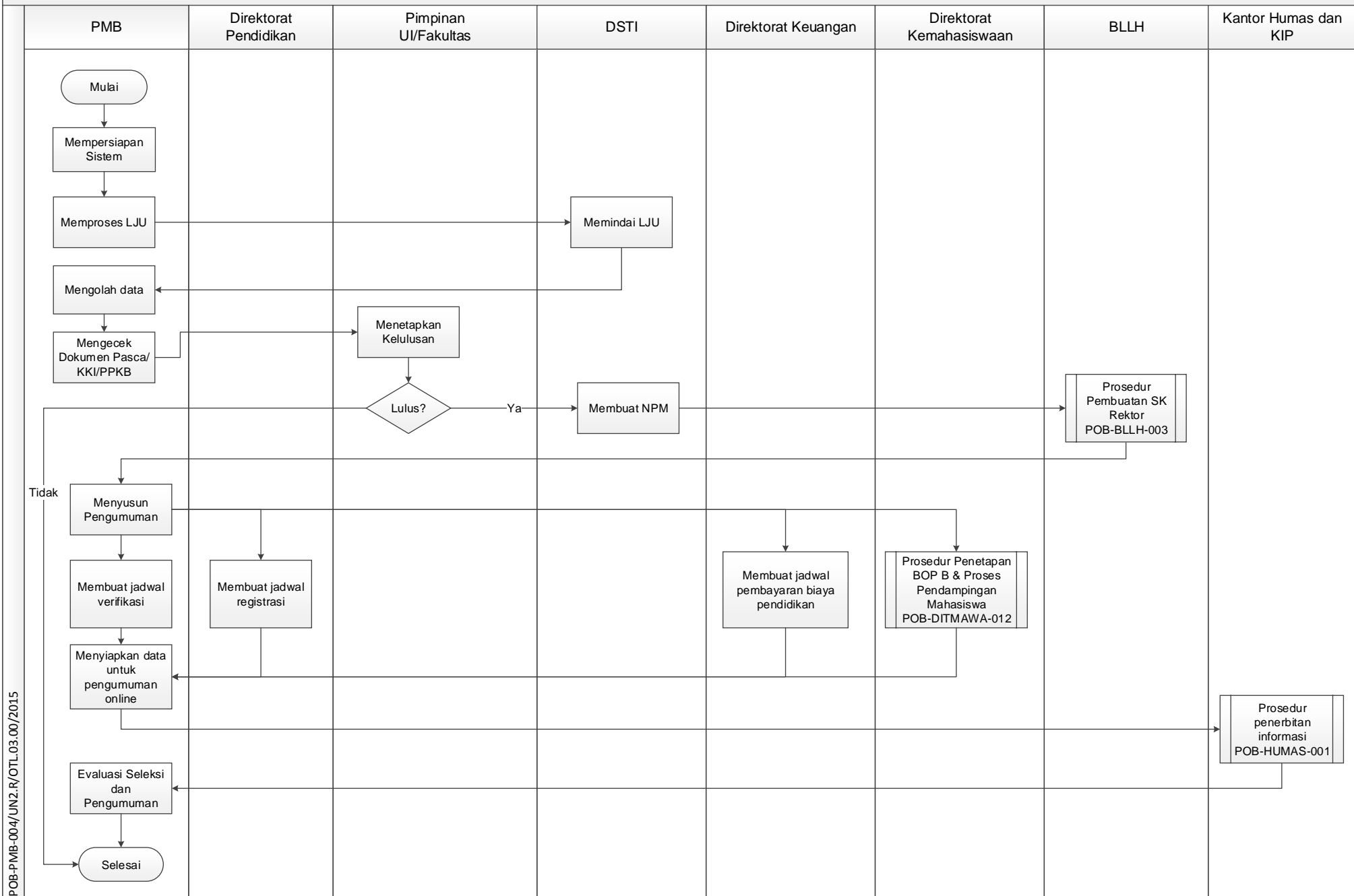
Prosedur Pelaksanaan Ujian Penerimaan Mahasiswa Baru



Prosedur Seleksi Penerimaan Mahasiswa Baru Jalur Undangan

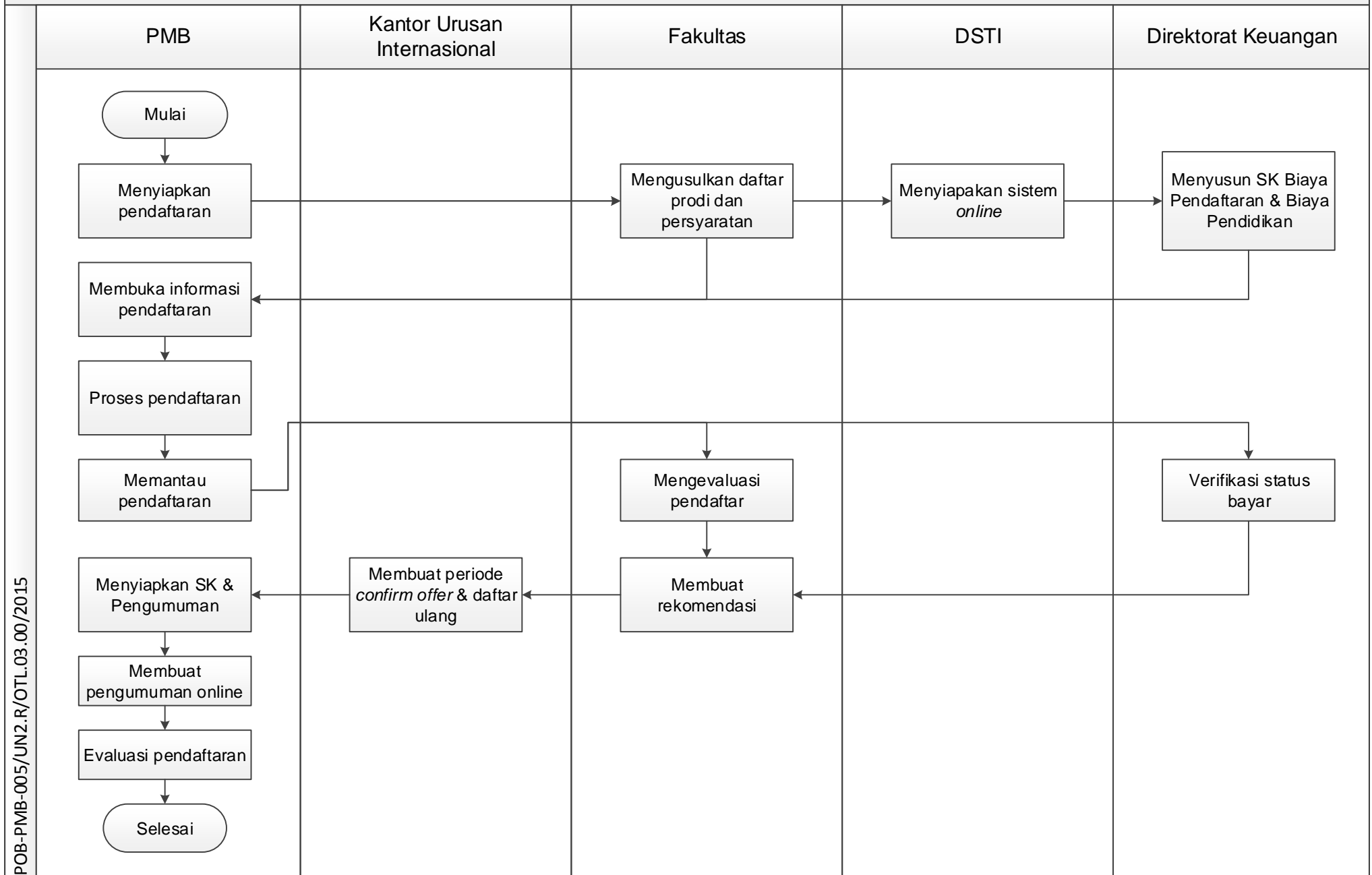


Prosedur Seleksi dan Pengumuman Hasil Seleksi

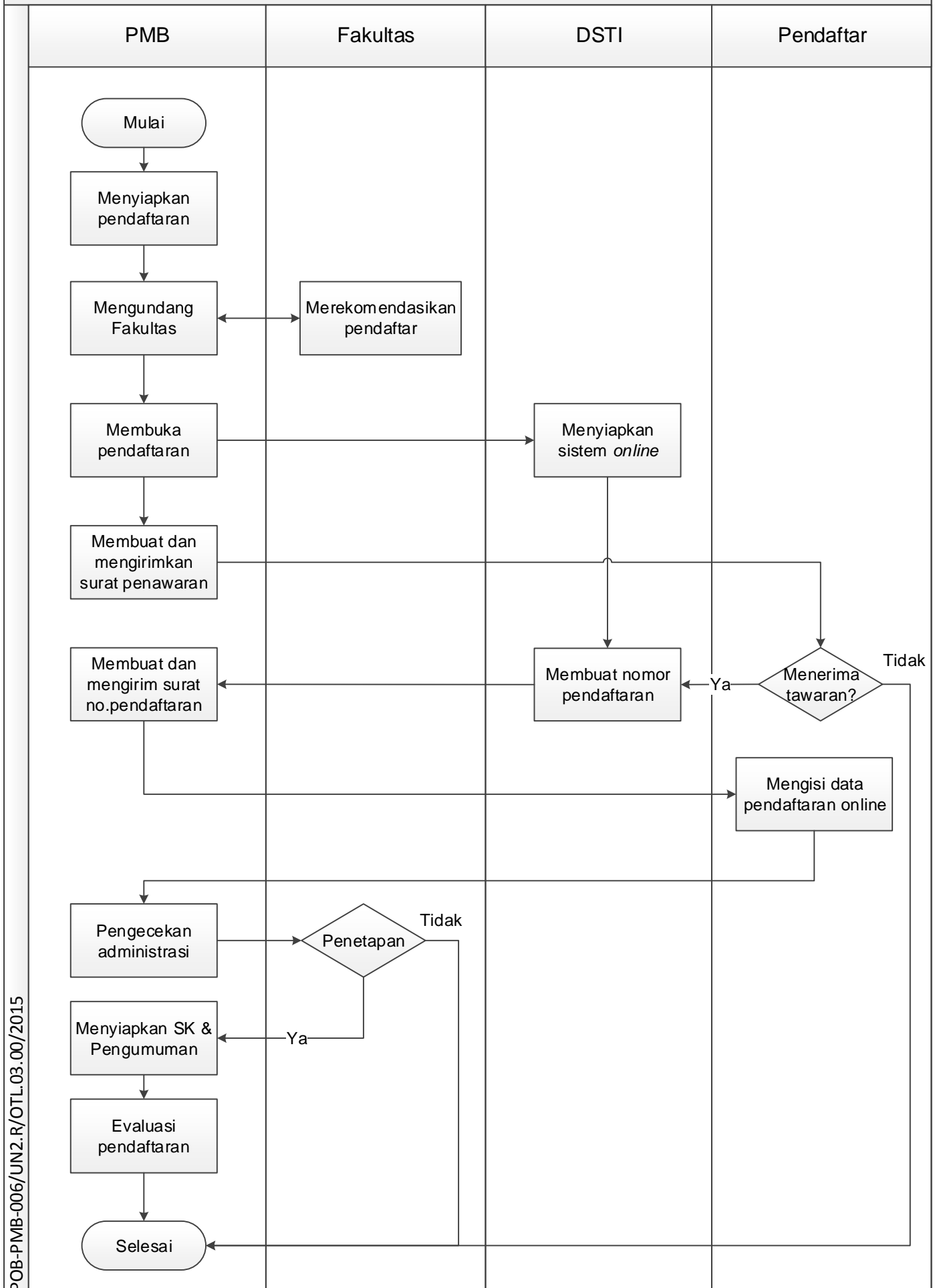


POB-PMB-004/UNZ.R/OTL.03.00/2015

Prosedur Pendaftaran Mahasiswa Asing



Prosedur Seleksi Penerimaan Mahasiswa Baru Jalur Olimpiade Sains



POB-PMB-006/UN2.R/OTL.03.00/2015