


# THE Impact Rankings Questionnaire

University : Universitas Indonesia  
 Country : Indonesia  
 Web Address : www.ui.ac.id

[11] SDG11: Sustainable Cities and Communities  
 [11.4] Sustainable practices  
 [11.4.1] Sustainable practices targets



KEPUTUSAN REKTOR UNIVERSITAS INDONESIA  
 Nomor: 1303 /SK/RI/2011


TENTANG

KEBIJAKAN TRANSPORTASI  
 DI KAMPUS UNIVERSITAS INDONESIA

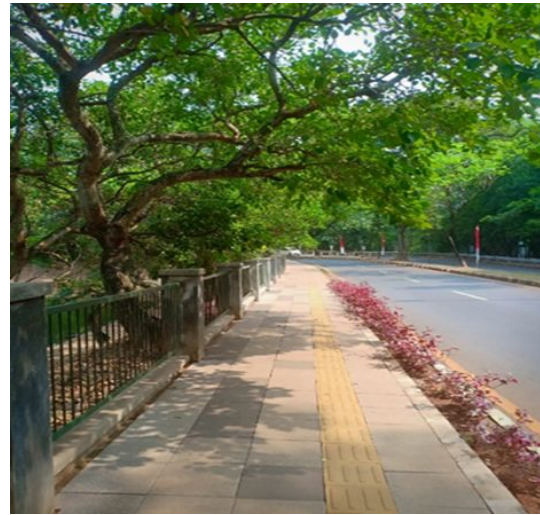
**REKTOR UNIVERSITAS INDONESIA**

Menimbang: a. bahwa operasional kendaraan bermotor akan berakibat pada penurunan kualitas udara yang dapat mempengaruhi kesehatan manusia;  
 b. bahwa banyaknya jumlah kendaraan bermotor yang tidak tertendali akan mengakibatkan pencemaran udara yang ditimbulkan oleh kendaraan bermotor di lingkungan kampus;  
 c. bahwa udara yang segar, bersih dan sehat di lingkungan Universitas Indonesia menjadi pertimbangan pokok;  
 d. bahwa sesuai dengan Rencana Strategi Universitas Indonesia (Renstra UI) Tahun 2007-2012 dimana salah satu falsafah dan prinsip dasar yaitu mengutamakan perlindungan dan pelestarian lingkungan dalam upaya pembangunan berkelanjutan;  
 e. bahwa Universitas Indonesia adalah universitas yang diharapkan sebagai "Kampus Hijau" dengan kebijakan transportasi yang berwawasan lingkungan dan berkelanjutan;  
 f. bahwa berdasarkan butir a, b,c,d dan e diatas perlu ditetapkan dengan Keputusan Rektor Universitas Indonesia;

Mengingat: 1. Undang-undang Nomor 20 Tahun 2003 tentang Sistem Pendidikan Nasional;  
 2. Undang-Undang Nomor 26 Tahun 2007 tentang Penataan Ruang;  
 3. Undang-Undang Nomor 22 Tahun 2009 tentang Lalu Lintas dan Angkutan Jalan;  
 4. Undang-Undang Nomor 32 Tahun 2009 tentang Perlindungan dan Pengelolaan Lingkungan Hidup;  
 5. Undang-Undang Nomor 39 Tahun 2009 tentang Kesehatan;  
 6. Peraturan Pemerintah Nomor 41 Tahun 1999 tentang Pengendalian Pencemaran Udara;  
 7. Peraturan Pemerintah Nomor 152 Tahun 2000 tentang Penetapan Universitas Indonesia sebagai Badan Hukum Milik Negara;  
 8. Peraturan Pemerintah Nomor 17 Tahun 2010 tentang Pengelolaan dan Penyelenggaraan Pendidikan;  
 9. Peraturan Pemerintah Nomor 66 tahun 2010 tentang Perubahan atas Peraturan Pemerintah Nomor 17 Tahun 2010 tentang Pengelolaan dan Penyelenggaraan Pendidikan;  
 10. Peraturan Majelis Wali Amanat Universitas Indonesia Nomor 004/Peraturan/ MWA-UI/2006 tentang Pokok-pokok Pengembangan Universitas Indonesia tahun 2007-2022;  
 11. Keputusan Majelis Wali Amanat Universitas Indonesia Nomor 01/SK/MWA-UI/2003 tentang Anggaran Rumah Tangga Universitas Indonesia;  
 12. Keputusan Majelis Wali Amanat Universitas Indonesia Nomor 005/SK/MWA-UI/2007 tentang Kebijakan Umum Arah Pengembangan UI tahun 2007-2012;  
 13. Keputusan Majelis Wali Amanat Universitas Indonesia Nomor 009/SK/MWA-UI/2007 tentang Pengangkatan dan Penugasan Rektor Universitas Indonesia Periode 2007-2012;  
 14. Keputusan Majelis Wali Amanat Universitas Indonesia Nomor 011/SK/MWA-UI/2007 tentang Perubahan Pasal 37 ayat (1) Anggaran Rumah Tangga Universitas Indonesia;  
 15. Keputusan Majelis Wali Amanat Universitas Indonesia Nomor 003/SK/MWA-UI/2008 tentang Norma Kebijakan Riset Universitas Indonesia;



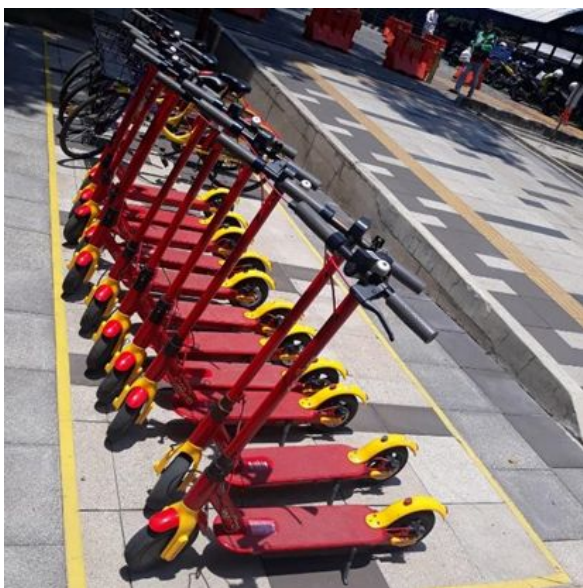
**SK Rektor Universitas Indonesia**  
**Tentang Kebijakan Transportasi di Kampus Universitas Indonesia**  
**(Universitas Indonesia Rector's Decree on Campus Transportation Policy)**



**Pedestrian Highway**



**Pedestrian Pavement facilitating access for the disabled**



**Gowes Electric Scooters**



**Gowes Bikes**



**UI Bike Tracks**



**Cooperation with Transjakarta Busway Limited**



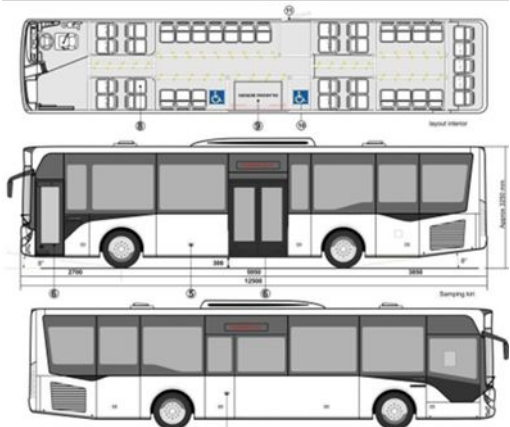
**UI Electric Bus**



**UI Electric Car**



**UI Electric Bikes**

	
<p><b>UI Low Deck Buses</b></p>	

**Description:**

Universitas Indonesia provides sustainable transportation modes through emission-free bikes and scooters, yellow buses, and electric transportations. In establishing a target on sustainable transportation, UI collaborates with Transjakarta Busway Limited. UI develops electric vehicles, such as buses, cars, and bikes. UI's electric vehicle has won awards in global electric vehicle competitions. UI has a plan to increase transportation users by reducing parking spaces on campus and limiting the number of student vehicles. Nowadays, almost 50% of students actively use UI's public transportation. UI also plans to rejuvenate its yellow buses into low-deck buses that are more friendly to the disabled.

**Evidence Link :**

1. <https://www.ui.ac.id/gowes-perwujudan-revitalisasi-spekun-ui/>
2. <https://www.ui.ac.id/kerja-sama-ui-dan-transjakarta-integrasi-transportasi-ramah-lingkungan/>
3. <https://nusantara.medcom.id/jawa-barat/peristiwa/GbmXJ6oN-ui-siapkan-jalur-khusus-gratis>
4. <https://nasional.republika.co.id/berita/puodxp328/ui-jelaskan-uji-coba-sistem-masuk-dan-parki>
5. <https://www.viva.co.id/otomotif/798760-diam-diam-ui-punya-sederet-mobil-listrik-ini-daftar>